

Appendice B

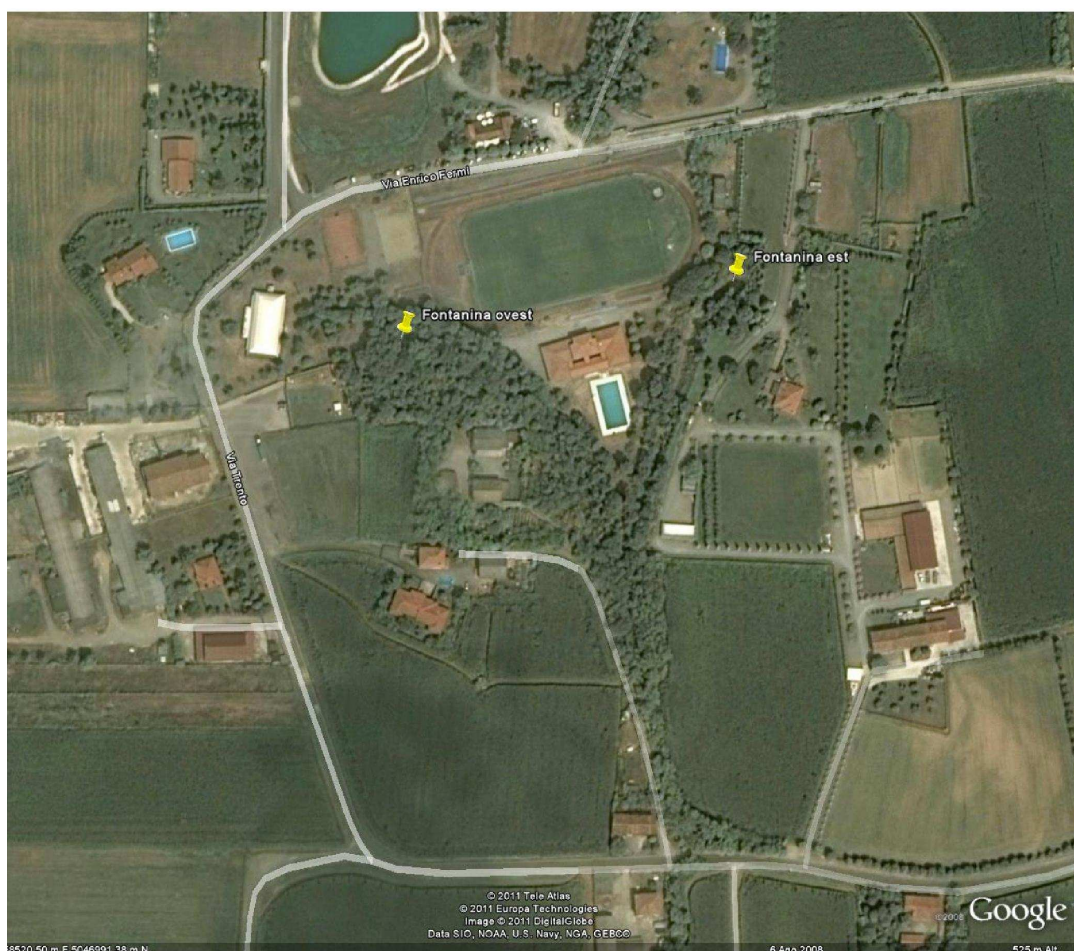
SCHEDE DEI FONTANILI

FONTANINA – Est

Localizzazione: Colonia Elioterapica – Campo sportivo
Coordinate: N 5 047 136 E 1 558 666
Profondità di scavo: 5 m
Polle: NR
Vegetazione: alberi e arbusti Olmo, Frassino e Acero
Tipo di fondo: ghiaioso

Presenza di acqua:	10.03.1989	20.05.1990	13.06.1991	Gennaio 2011
	NO	NO	NO	SI

Il fontanile, asciutto dal 1981 si è recentemente riattivato.



I fontanili Fontanina E e Fontanina W sono posizionati rispettivamente sul lato E e W del centro sportivo comunale di Martinengo.

Le sponde del fontanile sono sostenute da muretti di contenimento in sasso e residui di archetti in laterizio; sono presenti numerosi smottamenti delle sponde.

Il Parco del Serio ha in progetto la riqualificazione della testa del fontanile.



FONTANINA – Ovest

Localizzazione: Colonia Elioterapica – Campo sportivo
Coordinate: N 5 047 094 E 1 558 468
Profondità di scavo: 5 m
Polle: tino in cemento (diametro 1 m)
Vegetazione: alberi e arbusti Olmo, Frassino e Acero Campestre
Tipo di fondo: ghiaioso

Presenza acqua:	10.03.1989	20.05.1990	13.06.1991	Gennaio 2011
	NO	NO	NO	SI

Il fontanile, asciutto dal 1981 si è recentemente riattivato.



Le sponde del fontanile sono sostenute da muretti di contenimento in sasso e residui di archetti in laterizio; sono presenti numerosi smottamenti delle sponde. Nella testa confluiscono tubi di scolo delle acque bianche.

Sul fondo sono presenti, vegetazione igrofila a cariceto. erbacce acquatiche, ramaglie e arbusti cresciuti direttamente in alveo.

L'acqua è stagnante le rive ricoperte da discreta vegetazione infestante, e sul fondo sono presenti vegetazione igrofila a cariceto. erbacce acquatiche, ramaglie e arbusti cresciuti direttamente in alveo.

Il Parco del Serio ha in progetto la riqualificazione della testa del fontanile.

SORGENTE CORNELLA

Localizzazione: Via Fermi
Coordinate: N 5 047 333 E 1 559 173
Profondità di scavo: 4 m
Polle: N.R.
Vegetazione: alberi e arbusti Robinia
Tipo di fondo: ghiaioso sabbioso

Presenza acqua:	10.02.1989	20.05.1990	13.06.1991	Gennaio 2011
	NO	NO	NO	SI



E' collocato in un contesto urbano ed è formato da due teste contrapposte, da un'asta al centro di esse ed a loro ortogonale, la quale definisce così un'insolita forma a "T". Il fontanile è attualmente uno specchio d'acqua acquitrinoso profondo circa 3 m. Sul fondo si riscontra presenza di materiale che ostacola la regolare funzionalità del fontanile; le scarpate presentano, segni di cedimento/franamento verso l'interno del

fontanile e sono caratterizzate da vegetazione infestante; localmente si segnala abbandono di rifiuti.

Il Comune di Martinengo ha in progetto la riqualificazione della testa del fontanile.



FONTANA RIBERTO

Localizzazione: Est C.na Roccolo Poloni
Coordinate: N 5 046 621 E 1 559 030
Profondità di scavo: 3 m
Polle: N.R.
Vegetazione: alberi e arbusti Robinia (radi)
Tipo di fondo: limoso

Presenza acqua:	02.02.1989	20.05.1990	13.06.1991	Gennaio 2011
	NO	NO	NO	SI



La testa del fontanile, il cui fondo si trova a circa 5m, ha una forma a Y.
Le rive sono pulite e l'acqua non è stagnante, evidenza di un buon ricambio; all'interno del fontanile staziona una piccola comunità di germani reali.
L'ambiente circostante è agricolo e industriale (il fontanile si trova all'interno di un comparto industriale).



FONTANA MARINA

Localizzazione: Sud C.na Marina
Coordinate: N 5 045 66 E 1 558 56
Profondità di scavo: 4 m
Polle: 5 in Ferro
Vegetazione: alberi e arbusti Robinia e Sambuco e piccoli canneti
Tipo di fondo: limoso

Presenza acqua:	10.01.1989	20.05.1990	13.06.1991	Gennaio 2011
	NO	NO	NO	SI

Il fontanile, asciutto dal 1979 si è recentemente riattivato



Il contesto è agricolo e immediatamente a monte della testa del fontanile vi è un allevamento suinicolo.

L'acqua presente nella testa è stagnante indice di ricambio praticamente nullo a causa di una notevole quantità di sedimenti depositatisi sul fondo che hanno ostruito la risalita dell'acqua dalle polle.

L'argine della testa è sostenuto da un manufatto ad archi in laterizio, attualmente non più visibile.

Nella testa confluiscono tubi di scolo delle acque bianche,

Sul fondo sono presenti tronchi rovi, erbacce infestanti e cespugli cresciuti direttamente in alveo.

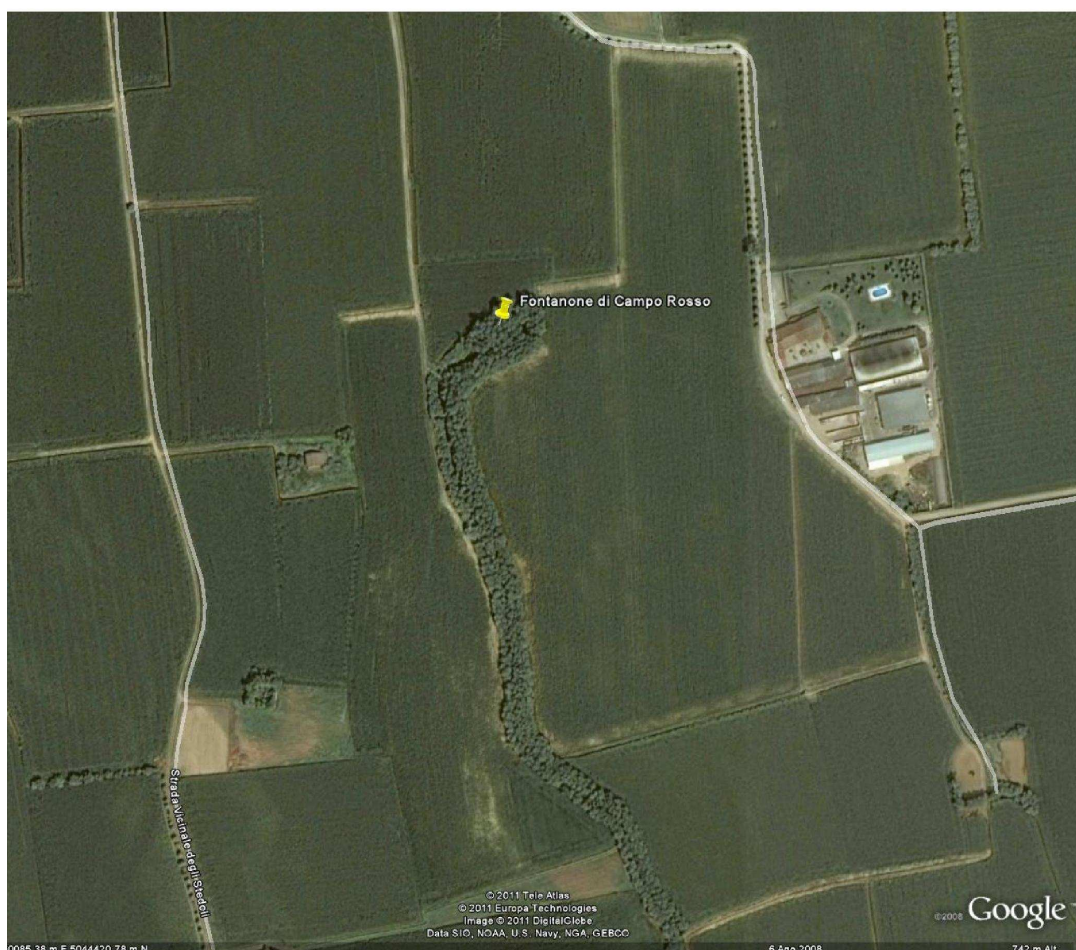
Il Parco del Serio ha in progetto la riqualificazione della testa del fontanile.



FONTANONE DI CAMPO ROSSO

Localizzazione: Ovest C.na Campo Rosso
Coordinate: N 5 044 55 E 1 560 12
Profondità di scavo: 3.5 m
Polle: 10 in Ferro e Cemento
Vegetazione: boschetto di Robinia, Sambuco, Biancospino, Sanguinello
Tipo di fondo: limoso

Presenza di acqua:	26.02.1989	08.04.1990	13.06.1991	Gennaio 2011
	SI	SI	SI	SI



Il fontanile Campo Rosso trova la sua collocazione nella porzione meridionale del territorio di Martinengo, ha un andamento morfologico che segue sostanzialmente la direttrice nord-sud e, lambendo il territorio di Cortenuova, scende sino ad intercettare la roggia Baiona, nel territorio di Romano di Lombardia.

Al momento possiede una discreta attività; è presente tuttavia all'intero della testa una considerevole quantità di materiale da dragare e che indubbiamente ostacola il regolare

affioramento e deflusso dell'acqua. All'interno della testa del fontanile, infatti, giungono le acque trattate dal depuratore comunale che, inevitabilmente, trascinano anche sedimenti che vanno poi a depositarsi sul fondo del bacino.

La vegetazione di contorno alla testa necessita di decespugliamento delle essenze invasive e lianose, anche se non sono presenti specie particolarmente infestanti.

Il Comune di Matinengo ha in progetto la riqualificazione della testa del fontanile.

Il piano di interventi proposto prevede innanzitutto la chiusura della chiavica che permette l'ingresso nel fontanile roggia Serioletto carica delle acque di uscita del depuratore comunale, deviando l'entrata di circa 100 m più a sud grazie al canale in cemento esistente; si avrà così la garanzia che il suo flusso immettendosi direttamente in roggia non comprometterà i lavori di spurgo.



In alcuni punti in cui le scarpate presentano segni di cedimento si prevede a tal proposito di intervenire con opere di stabilizzazione delle sponde.

DEL DOSSO (interrato)

Localizzazione: Nord C.na Barboglia
Coordinate: N 5 044 65 E 1 558 91
Profondità di scavo: 4 m
Polle: 3 Cemento
Vegetazione: Robinia (radi)
Tipo di fondo: ghiaioso

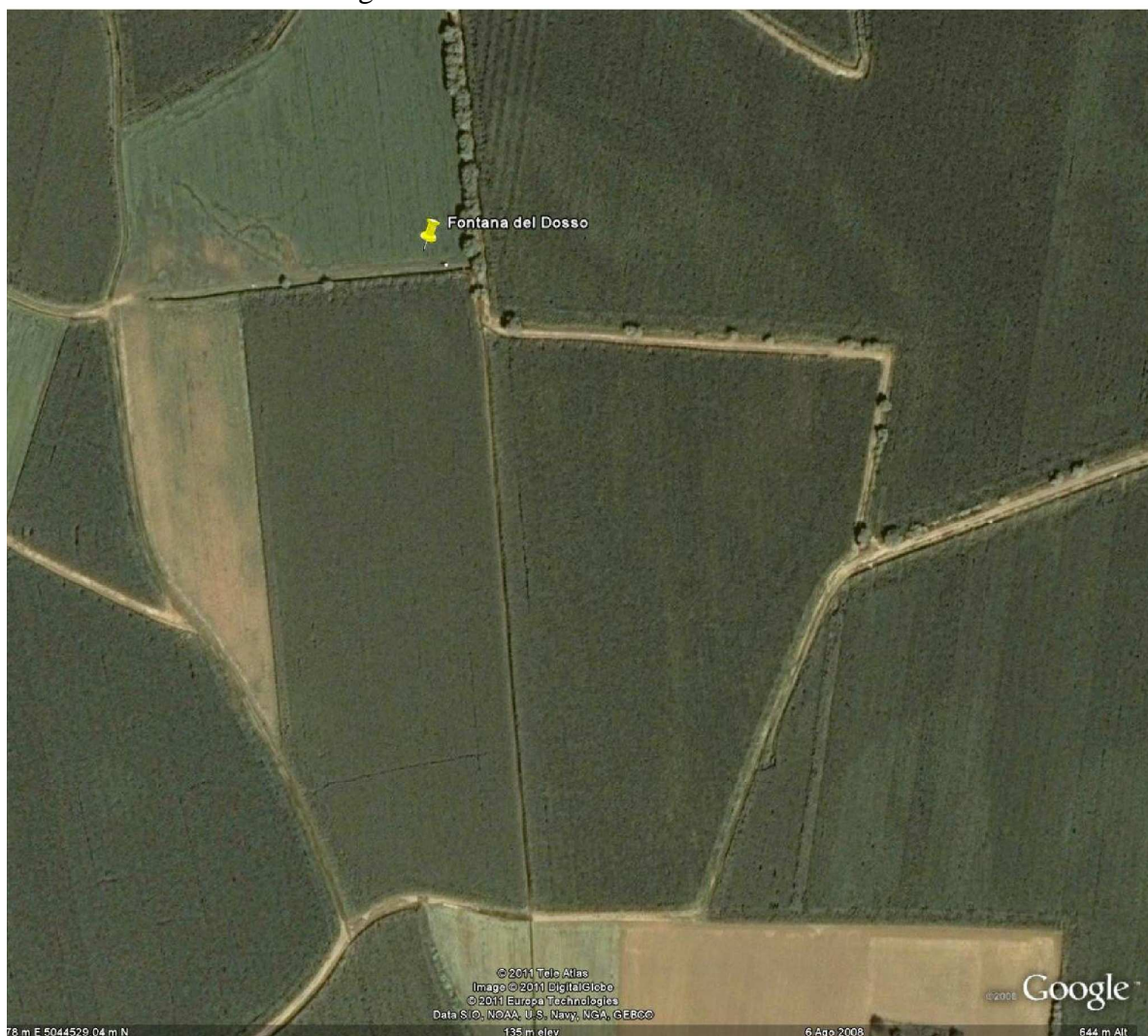
Presenza

26.02.1989	13.06.1991
NO	NO

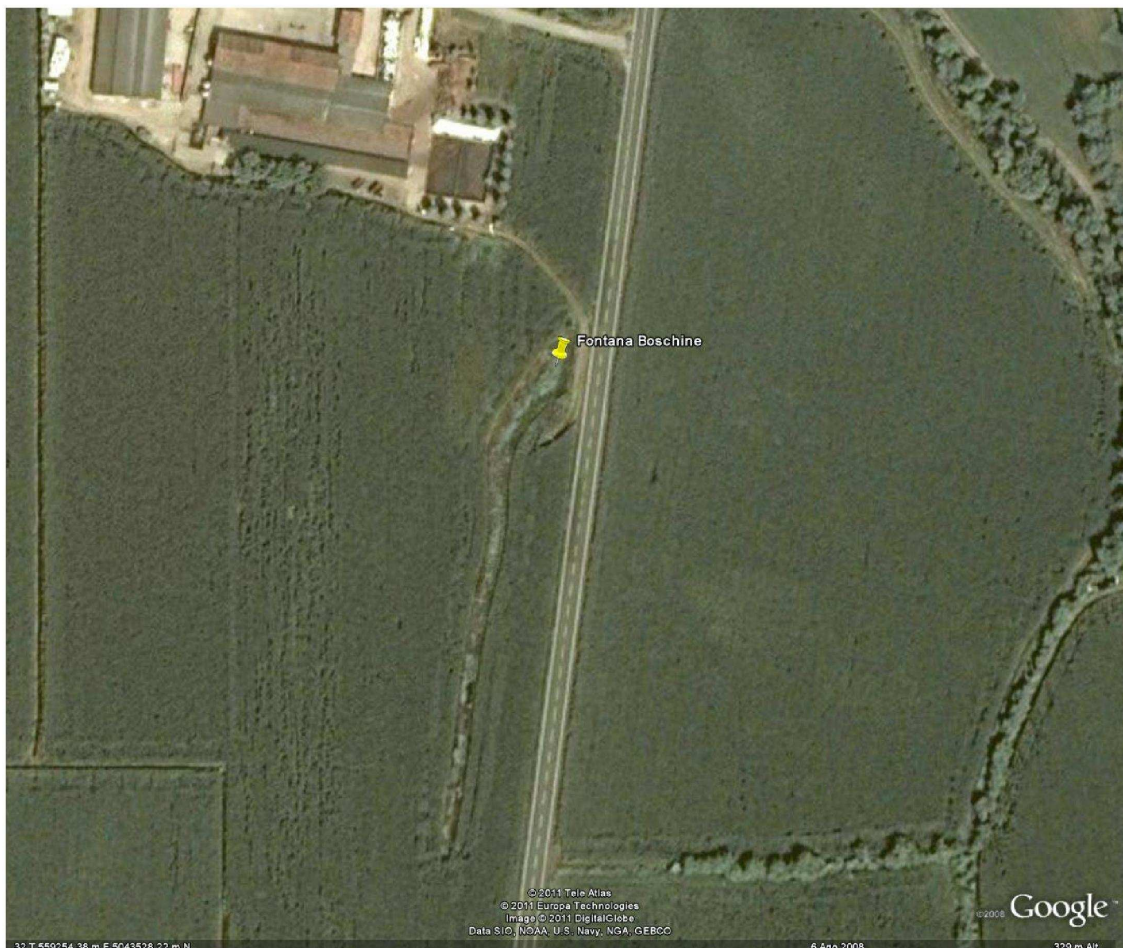
 acqua:

La testa e l'asta del fontanile, di cui alla descrizione precedente risalente al 1991, sono state interrato e allo stato attuale non è nemmeno più presente la scarsa vegetazione a coronamento.

L'area è totalmente ad uso agricolo.



FONTANA BOSCHINE



Il fontanile è ubicato in un contesto agricolo, immediatamente a fianco della strada S.S. 498 che conduce a Romano.

E' totalmente priva di vegetazione a coronamento e l'asta drenante è stata totalmente interrata nella sua parte terminale.

La testa è poco profonda (circa 2m) e completamente ricoperta di arbusti.



FONTANA BAJONA



Il fontanile è ubicato in un contesto agricolo, immediatamente a fianco della strada S.S. 498 che conduce a Romano.

La vegetazione è presente solo sulla sponda sinistra, mentre lungo l'argine destro corre la strada per Romano.

La testa è poco profonda (circa 2m) e sul fondo sono presenti erbacce infestanti.

