

Documento di Piano del Piano di governo del territorio ex art. 9 della Lr. 12/2005 s.m.i.

COMPONENTE GEOLOGICA, IDROGEOLOGICA E SISMICA

6. Carta geologico-technica

Scala 1:10.000



Gruppo di lavoro:
dott. geol. Ermanno Dolci (Responsabile tecnico)
dott.ssa Caterina Melandri
dott. Davide Gotti
dott. Nicola Pigazzini
dott. Gianfranco Camana
Staff del Comune di Martinengo:
Dott. avv. Paolo Nozza (sindaco)
Enzo Bendoricchio (assessore ai Lavori pubblici, patrimonio, manutenzioni, edilizia privata)
Fabiano Fratus (assessore all'Ecologia, ambiente, agricoltura e sport)
Dott. avv. Annalisa di Piazza (direttore generale e segretario generale)
Dott. arch. Mauro De Simone (responsabile del procedimento per la formazione del Pgt)
Dott. ing. Cristian Bono (Area 3a - Servizi Tecnici)

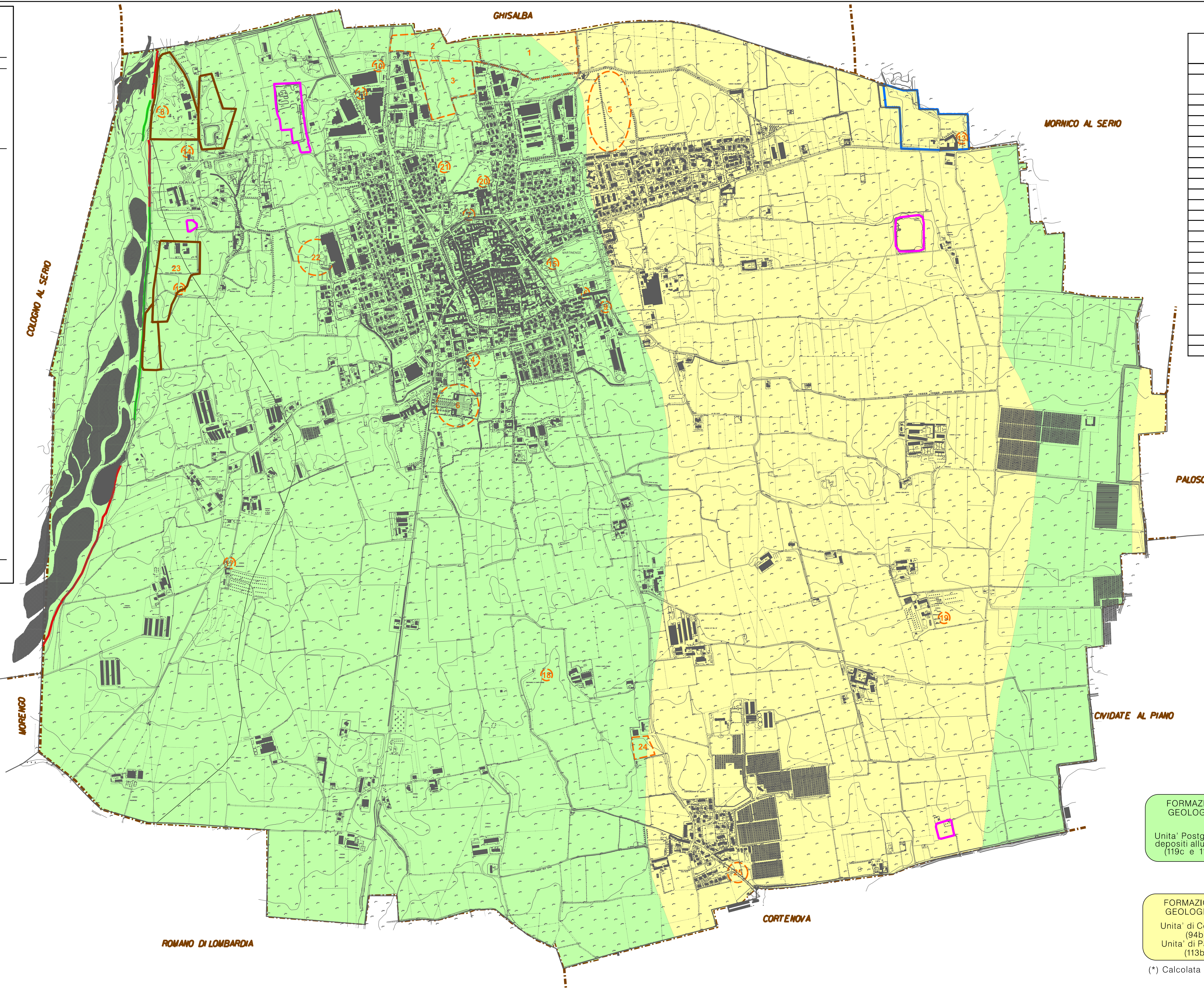
Convenzione stipulata il 18 marzo 2010 tra l'Amministrazione comunale di Martinengo e il Diap del Politecnico di Milano per la redazione degli studi per il Piano di governo del territorio in esecuzione della deliberazione di Giunta comunale n. 30 del 23 febbraio 2010

LEGENDA

- confini comunali
- ubicazione aree oggetto di indagini geognostiche
- Unita' Postglaciale (Pleistocene Superiore - Olocene)
Depositi alluvionali
- Unita' di Palosco e Unita' di Cologno (Pleistocene medio - sup.);
depositi fluvio-glaciali
- sponde fluviali in erosione non protette da opere di difesa
- sponde fluviali protette da opere di difesa

ALTERAZIONI DI ORIGINE ANTROPICA

- aree rimaneggiate
- cave e discariche dismesse
- cave attive (ATE g7)



ELENCO DELLE INDAGINI GEOGNOSTICHE ESEGUITE SUL TERRITORIO

Numero identificativo indagine	Tipo indagine
1	Relazione geologica - P.A. produttivo nel "PA1" Via Villanuova - 2006
2	Relazione geologica - P.A. Commerciale direzionale nel "PA7a" Via Trieste - 2006
3	Relazione geologica - PL produttivo "PA7b" Via Trieste - 2008
4	Relazione geotecnica - P.A. di via della Casella - 2008
5	Relazione geologica - PII loc. San Zeno - 2005
6	Studio geologico per ampliamento cimitero (terebrazioni)
7	Sondaggio con stratigrafia (pozzo)
8	Sondaggio con stratigrafia (pozzo)
9	Sondaggio con stratigrafia (pozzo)
10	Sondaggio con stratigrafia (pozzo)
11	Sondaggio con stratigrafia (pozzo)
12	Sondaggio con stratigrafia (pozzo)
13	Sondaggio con stratigrafia (pozzo)
14	Sondaggio con stratigrafia (pozzo)
15	Sondaggio con stratigrafia (pozzo)
16	Sondaggio con stratigrafia (pozzo)
17	Sondaggio con stratigrafia (pozzo)
18	Sondaggio con stratigrafia (pozzo)
19	Sondaggio con stratigrafia (pozzo)
20	Sondaggio con stratigrafia (pozzo)
21	Sondaggio con stratigrafia (pozzo)
22	Sondaggio con stratigrafia (pozzo)
23	Indagini geologiche e idrogeologiche e messa a punto di un progetto di bonifica e di recupero ambientale - Amministrazione Provinciale di Bergamo - Gennaio 1989
24	Relazione geologica per nuove costruzioni agricole
25	Relazione geologica - nuovo edificio plurifamiliare

ELEMENTI DI GEOTECNICA

FORMAZIONE GEOLOGICA:	PESO DI VOLUME (t/m3)	ANGOLO D'ATTRITO EFF. (°)	COESIONE (c') (kg/cm2)
Unita' Postglaciale depositi alluvionali (119c e 119c1)	1,7 - 2,0	27 - 40	0

FORMAZIONE GEOLOGICA:	PESO DI VOLUME (kg/m3)	ANGOLO D'ATTRITO EFF. (°)	COESIONE (c') (kg/cm2)	COESIONE non drenata* (cu) (kg/cm2)
Unita' di Cologno (94b) Unita' di Palosco (113b)	1,85 - 2,00	27 - 38	0	0,5 - 1,0

(*) Calcolata all'interno di livelli limoso-sabbiosi compatti