

Piano dei servizi del Piano di governo del territorio ex art. 9 della Lr. 12/2005 s.m.i.

3. Carta d'individuazione delle principali reti di attrezzature verdi in atto Rapporto 1/10.000



Gruppo di lavoro:
 prof. Pier Luigi Pasolunghi (coordinamento e metodi)
 dott. pi. Massimo Rossetti (coordinamento operativo)
 dott. pi. Roberto Raimondi, dott. pi. Umberto Baresi (concorso al coordinamento operativo)
 dott. pi. Andrea Nardini, dott. Massimo Spinelli, dott. Francesca Affolti, dott. junior Alison Bruno, dott. junior Luca Festa,
 dott. junior Massimo Casarini, dott. junior Francesco Rossi, dott. junior Elisabeth Riva (attività di ricerca)
 Staff del Comune di Martinengo
 Dott. avv. Paolo Nozza (sindaco)
 Enzo Bendocchio (assessore ai Lavori pubblici, patrimonio, manutenzioni, edilizia privata)
 Fabrizio Fratta (assessore all'Ecologia, ambiente, agricoltura e sport)
 Dott. avv. Annalisa di Piazza (direttore generale e segretario generale)
 Dott. arch. Mauro De Simone (responsabile del procedimento per la formazione del Pgt)
 Dott. junior Cristian Biondi (Area 3a - Servizi Tecnici)

Convenzione stipulata il 18 marzo 2010 tra l'Amministrazione comunale di Martinengo e il Dip. del Politecnico di Milano per la redazione degli studi per il Piano di governo del territorio in esecuzione della deliberazione di Giunta comunale n. 30 del 23 febbraio 2010

Legenda della carta 3:



- Confine comunale
- La tipologia dei servizi a verde
 - Parco del Serio
 - Verde e attrezzature sportive
 - Aree verdi attrezzate per gioco e sosta
 - Filari alberati
- Il sistema agricolo
 - Aree agricole
- Elementi infrastrutturali
 - Extraurbana secondaria
 - Strada locale
 - Strada urbana
 - Ciclabili esistenti
 - Ciclabili previste
- Elementi fluviali
 - Fiumi
 - Reticolo idrico minore
 - Reticolo idrico primario

La spazializzazione delle aree pubbliche a parco per il gioco e lo sport

Gli elementi nodali in relazione alla superficie delle aree verdi

- Verde e attrezzature sportive
 - fino a 500 mq.
 - da 501 a 1.500 mq.
 - da 1.501 a 3.000 mq.
 - da 3.001 a 5.000 mq.
 - oltre 5.000 mq.
- Aree verdi per il gioco e la sosta
 - fino a 500 mq.
 - da 501 a 1.500 mq.
 - da 1.501 a 3.000 mq.
 - da 3.001 a 5.000 mq.
 - oltre 5.000 mq.

Grafo stradale gerarchizzato

- Extraurbana secondaria
- Strada urbana
- Strada locale
- Parco del Serio

Edifici da aerofotogrammetrico comunale

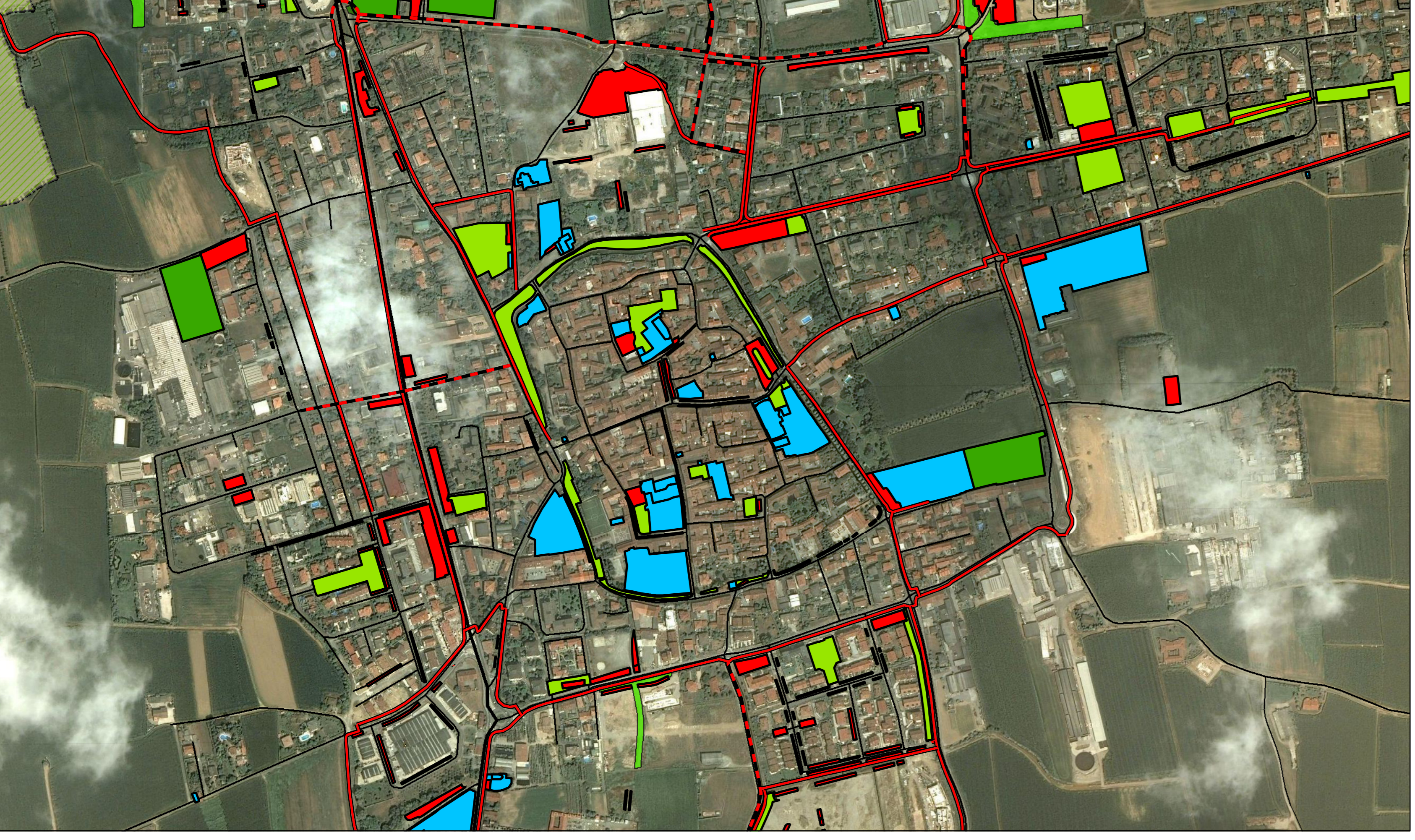
- Destinazione prevalente: agricola
- Destinazione prevalente: commerciale
- Destinazione prevalente: industriale
- Destinazione prevalente: pubblica
- Destinazione prevalente: residenziale
- Destinazione prevalente: terziario

Gli elementi nodali in relazione alla superficie delle aree verdi

- Direzioni primarie di continuità ecologica
- Direzioni secondarie di continuità ecologica
- Direzioni di connessione del verde urbano
- Elementi di cesura urbana
- Margini verdi di contenimento dell'edificato



Nucleo di Martinengo (1/5.000)



Nucleo di Cortenuova di Sopra (1/2.000)

