

Documento di piano del Piano di governo del territorio ex art. 8 della Lr. 12/2005 s.m.i.

1.2. Quadro conoscitivo del territorio comunale
1.2.5. Carta dell'integrità insediativa



Gruppo di lavoro:
 prof. Pier Luigi Pasillo (coordinamento e metodi)
 dott. pi. Massimo Rivasi (coordinamento operativo)
 dott. pi. Roberto Raimondi, dott. pi. Umberto Baresi (concorso al coordinamento operativo)
 dott. pi. Andrea Nardin, dott. Massimo Spinelli, dott. Francesca Affoldi, dott. junior Elson Bruno, dott. junior Luca Festa,
 dott. junior Massimo Casiani, dott. junior Francesco Rossi, dott. junior Elisabetta Rosa (attività di ricerca)
 Staff del Comune di Martinego:
 Dott. avv. Paolo Nozza (sindaco)
 Enzo Bendicchio (assessore ai Lavori pubblici, patrimonio, manutenzione, edilizia privata)
 Fabiano Fratus (assessore all'Ecologia, ambiente, agricoltura e sport)
 Dott. avv. Annalisa di Piazza (direttore generale e segretario generale)
 Dott. arch. Mauro De Simone (responsabile del procedimento per la formazione del Pgt)
 Dott. junior Cristian Bono (Area 2a - Servizi Tecnici)

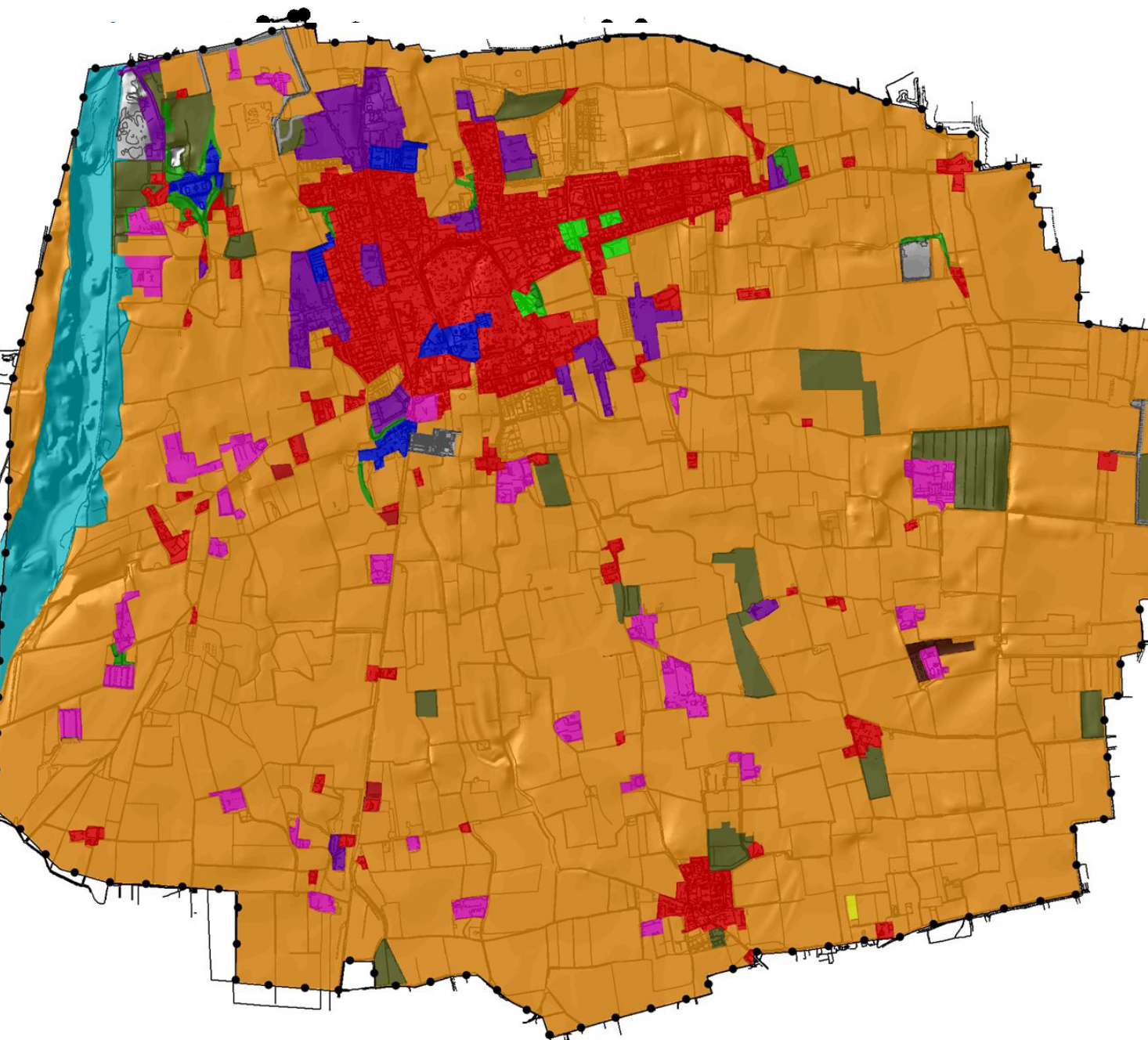
Convenzione stipulata il 18 marzo 2010 tra l'Amministrazione comunale di Martinego e il Dip. del Politecnico di Milano per la redazione degli studi per il Piano di governo del territorio in esecuzione della deliberazione di Giunta comunale n. 30 del 23 febbraio 2010

Legenda della carta 1.2.5.:

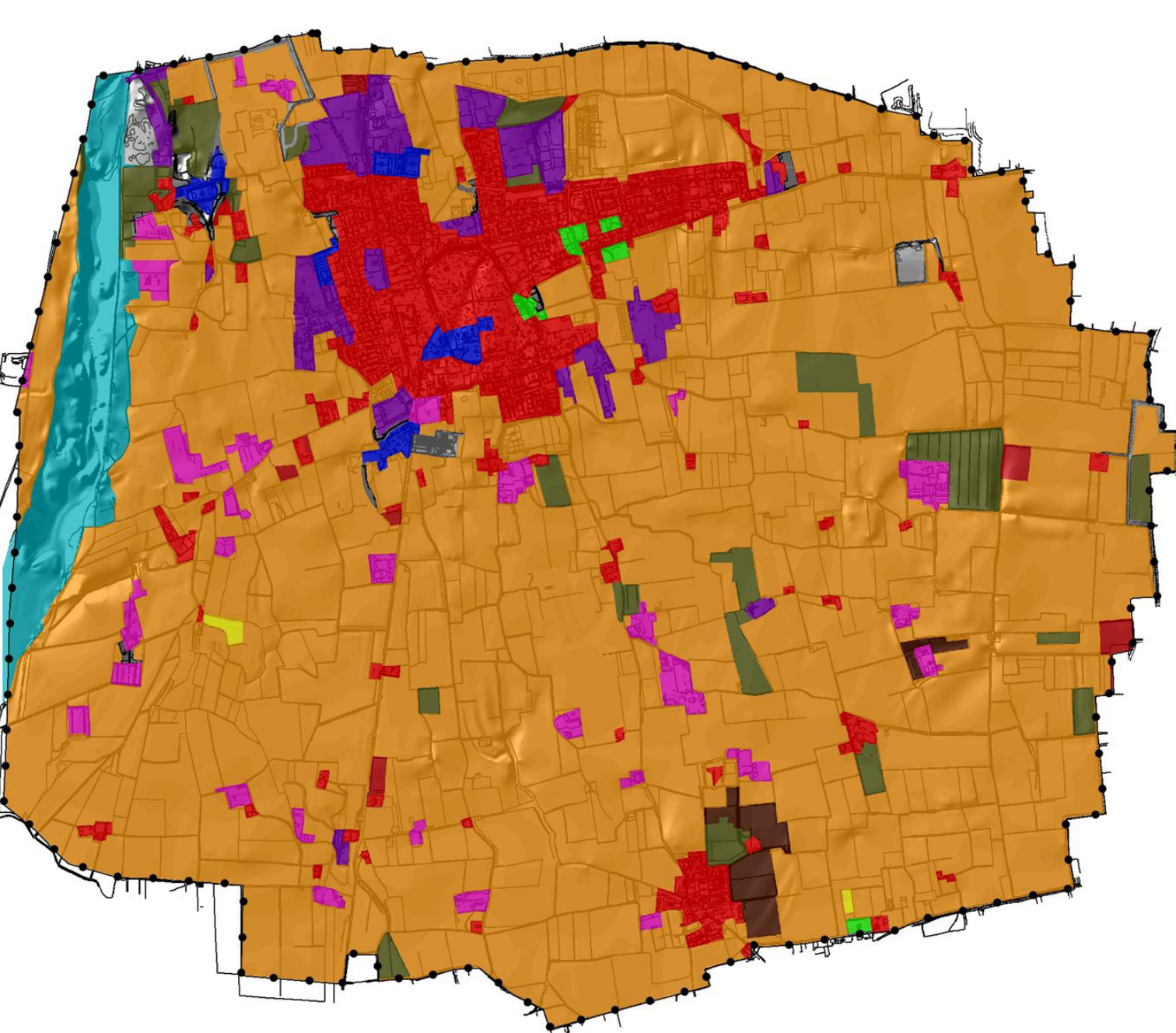
- Uso del suolo**
- Bosco
 - Colture florovivaistiche
 - Colture orticole
 - Frutteti
 - Greto del fiume
 - Insediamenti produttivi
 - Insediamenti produttivi agricoli
 - Parchi e giardini
 - Prati permanenti
 - Insediamenti residenziali
 - Seminativi
 - Servizi
- Grado d'integrità del suolo**
- Bassa integrità
 - Media integrità
 - Alta integrità

- Uso del suolo rispetto alle tipologie di destinazione rimaste integre**
- Ambito a greto del fiume
 - Ambito industriale
 - Ambito a insediamenti produttivi agricoli
 - Ambito residenziale
 - Ambito a seminativi
 - Ambiti poco integri

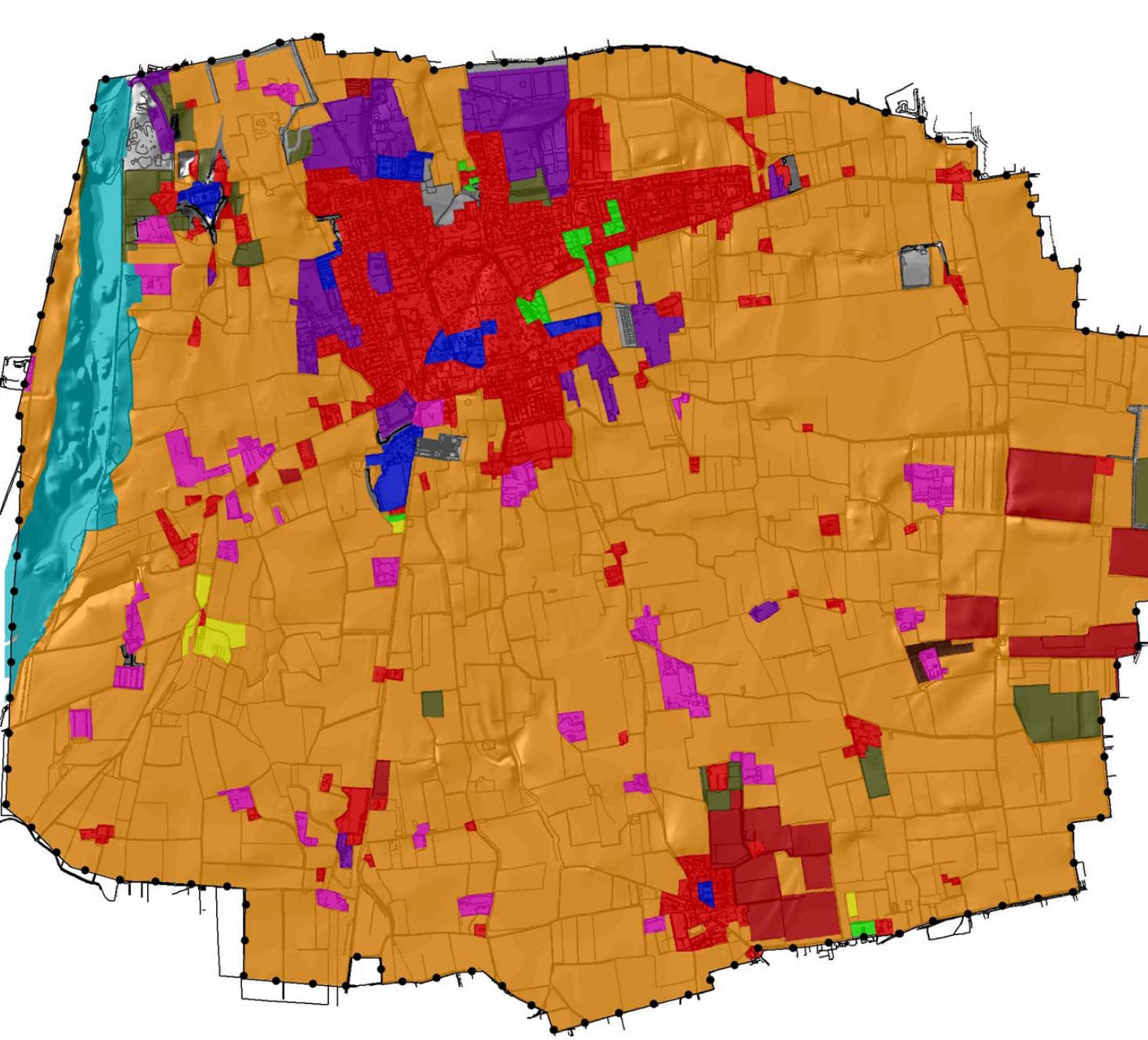
La discretizzazione della carta d'uso del suolo alla soglia del 2000



La discretizzazione della carta d'uso del suolo alla soglia del 2005



La discretizzazione della carta d'uso del suolo alla soglia del 2010



L'articolazione spaziale dell'uso del suolo rispetto alle tipologie di destinazione rimaste integre

