

Documento di piano del Piano di governo del territorio ex art. 8 della Lr. 12/2005 s.m.i.

1.1. Quadro conoscitivo del territorio comunale
1.2.8. Carta di caratterizzazione morfologica strutturale del paesaggio locale



Gruppo di lavoro:
 prof. Pier Luigi Pasillio (coordinamento e metodi)
 dott. pi. Massimo Rivetti (coordinamento operativo)
 dott. pi. Roberto Raimondi, dott. pi. Umberto Baresi (concorso al coordinamento operativo)
 dott. pi. Andrea Nardin, dott. Massimo Spinelli, dott. Francesca Affoldi, dott. junior Elson Bruno, dott. junior Luca Festa,
 dott. junior Massimo Casiani, dott. junior Francesco Rossi, dott. junior Elisabetta Rosa (attività di ricerca)
 Staff del Comune di Martinego:
 Dott. avv. Paolo Nozza (sindaco)
 Enzo Bendurechto (assessore ai Lavori pubblici, patrimonio, manutenzione, edilizia privata)
 Fabiano Fratus (assessore all'Ecologia, ambiente, agricoltura e sport)
 Dott. avv. Annalisa di Piazza (direttore generale e segretario generale)
 Dott. arch. Mauro De Simone (responsabile del procedimento per la formazione del Pgt)
 Dott. junior Cristian Bono (Area 2a - Servizi Tecnici)

Convenzione stipulata il 18 marzo 2010 tra l'Amministrazione comunale di Martinego e il Dipat del Politecnico di Milano per la redazione degli studi per il Piano di governo del territorio in esecuzione della deliberazione di Giunta comunale n. 30 del 23 febbraio 2010

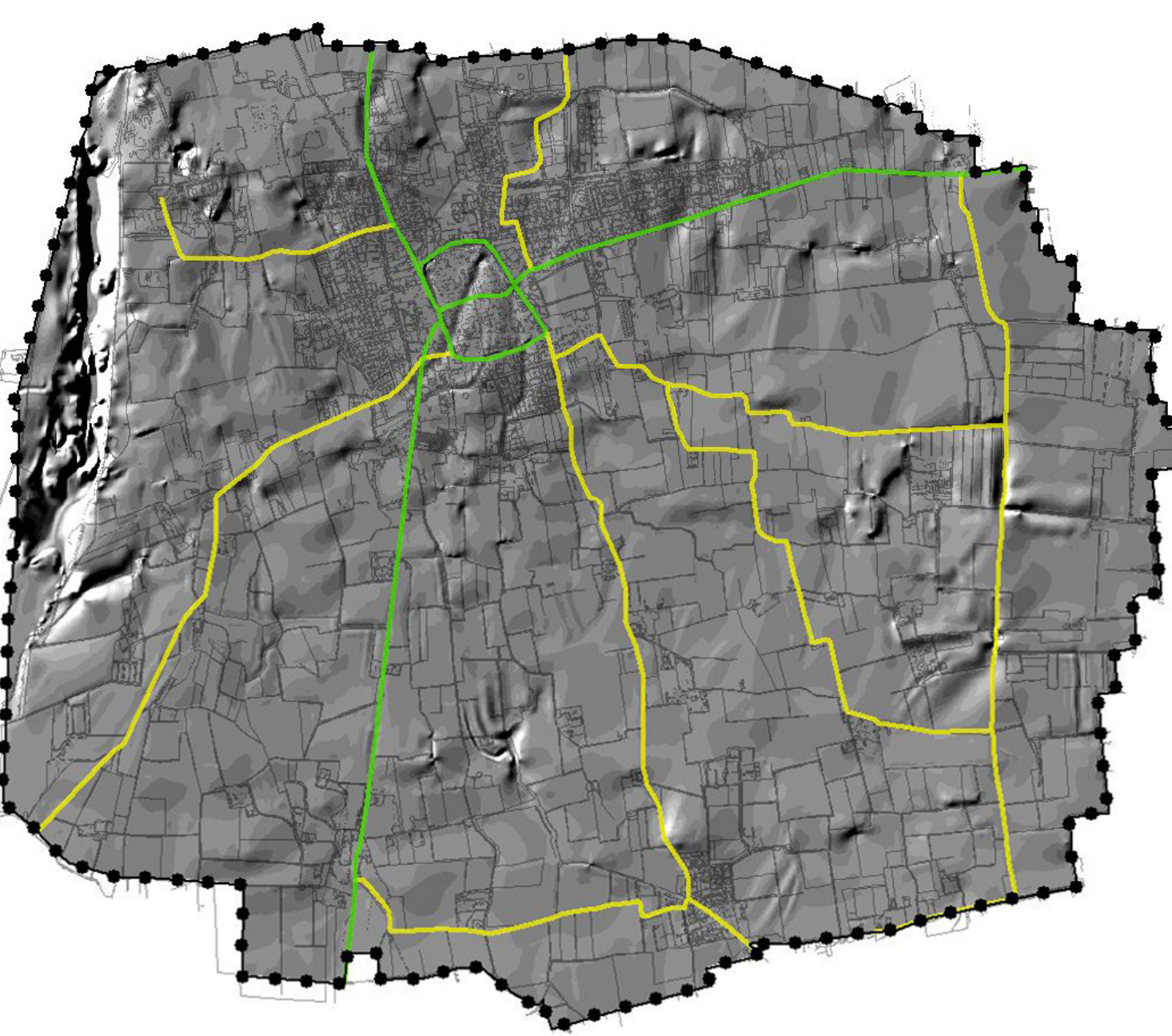
Legenda della carta 1.2.8.:

- Struttura insediativa storica (infrastrutture storiche)**
- Infrastrutture principali
 - Infrastrutture secondarie
- Struttura insediativa storica (elementi storico-artistici)**
- Luoghi storico-artistici
 - Villa Allegreni
 - Edifici di culto
 - Area del centro storico
- Struttura insediativa storica (elementi storico-architettonici)**
- Cascine
 - Elementi storico-architettonici
 - Luoghi storico-architettonici

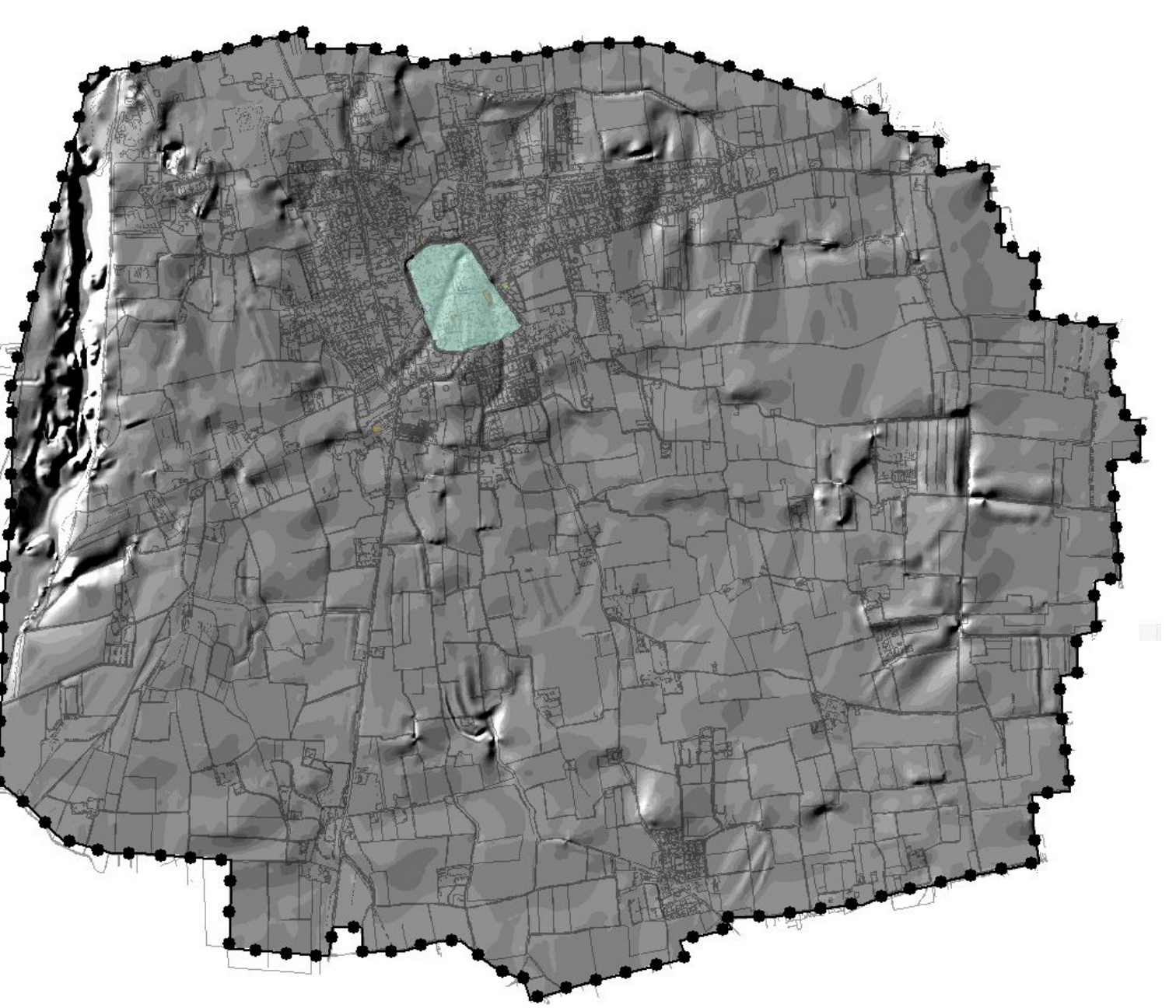
- Paesaggio agrario storico**
- Edifici aziende agricole
 - Verde florovivaistico
 - Culture
- Rilevanza naturalistico ambientale (elementi del verde)**
- Teste di fontanili
 - Verde pubblico
 - Verde di carattere paesistico
 - Aree agricole vincolate
 - Parco del Serio
- Rilevanza naturalistico ambientale (territori contermini ai fiumi)**
- Territori contermini ai fiumi

- Valore morfologico strutturale del paesaggio locale**
- Basso valore
 - Medio-basso valore
 - Medio valore
 - Medio-alto valore
 - Alto valore

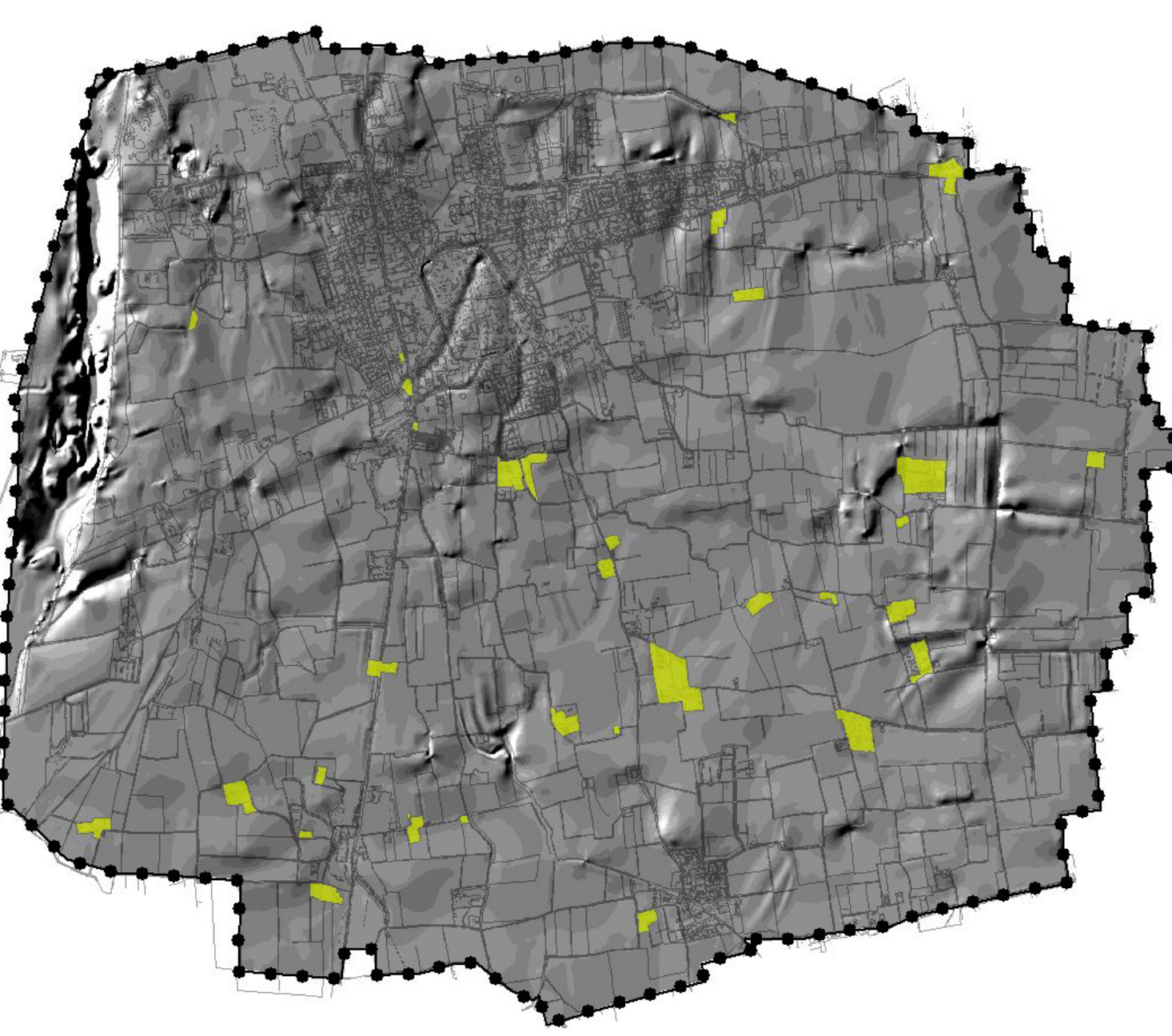
Struttura insediativa storica
Infrastrutture storiche



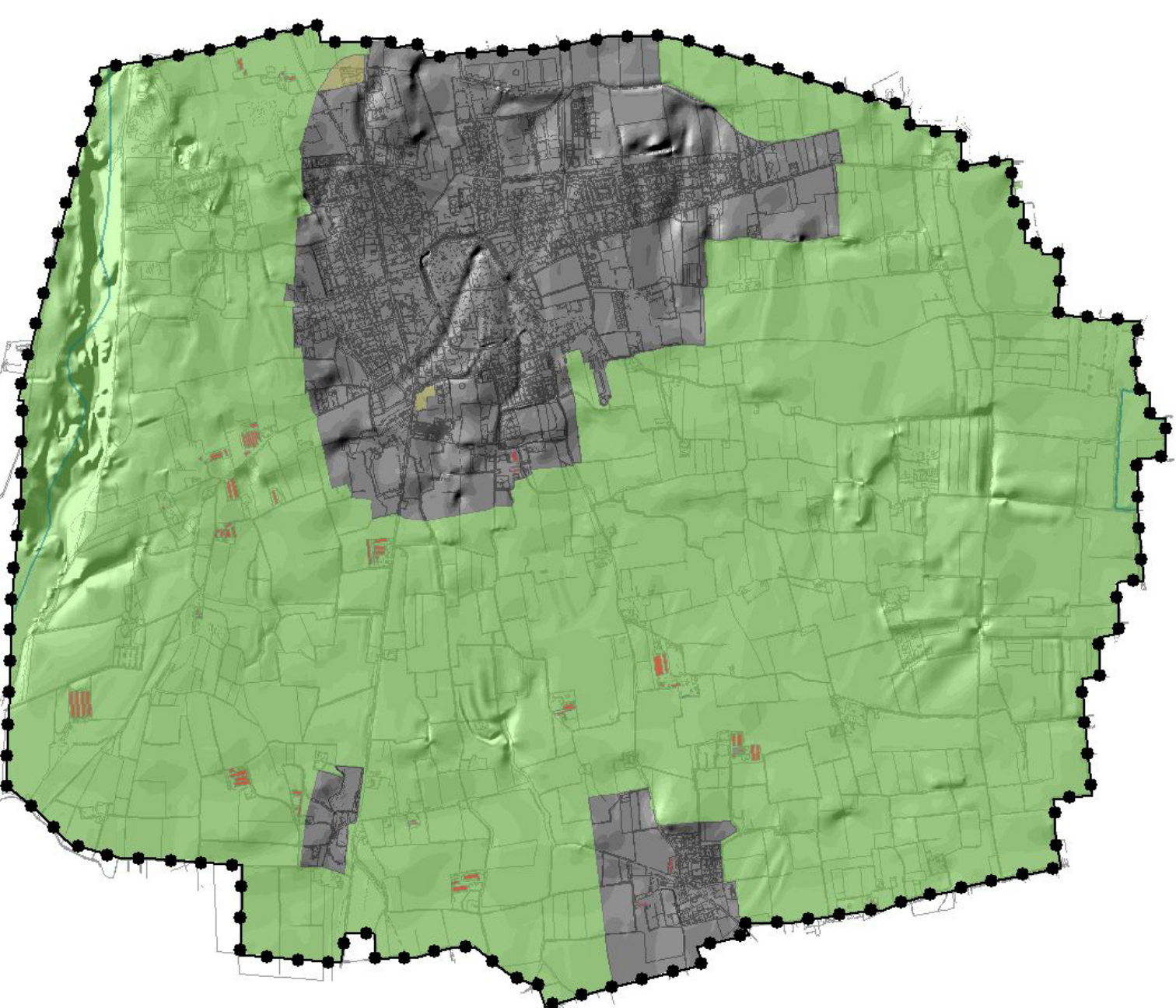
Struttura insediativa storica
Elementi storico-artistici



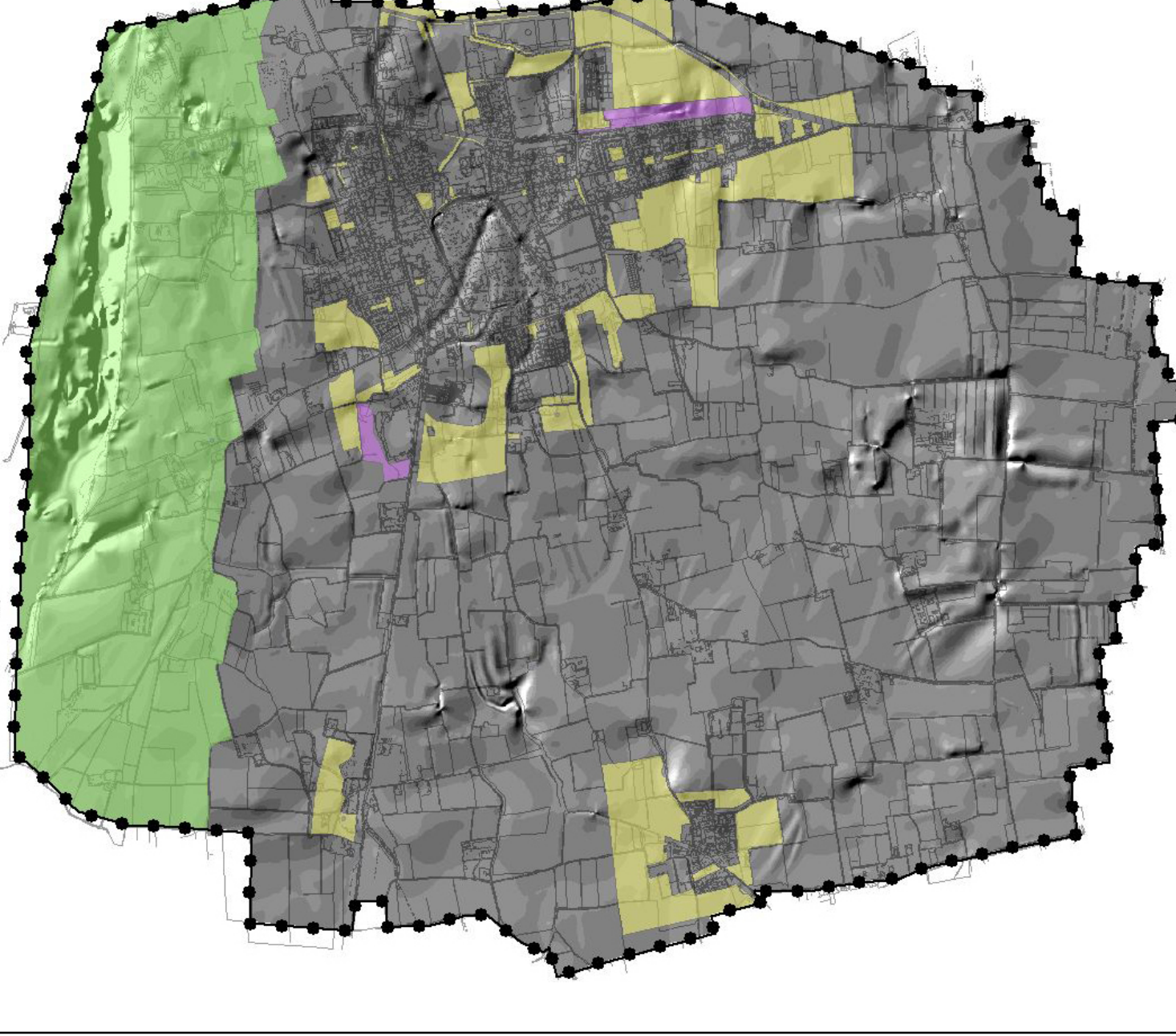
Struttura insediativa storica
Elementi storico-architettonici



Paesaggio agrario storico



Rilevanza naturalistico ambientale
Elementi del verde



Territori contermini ai fiumi

